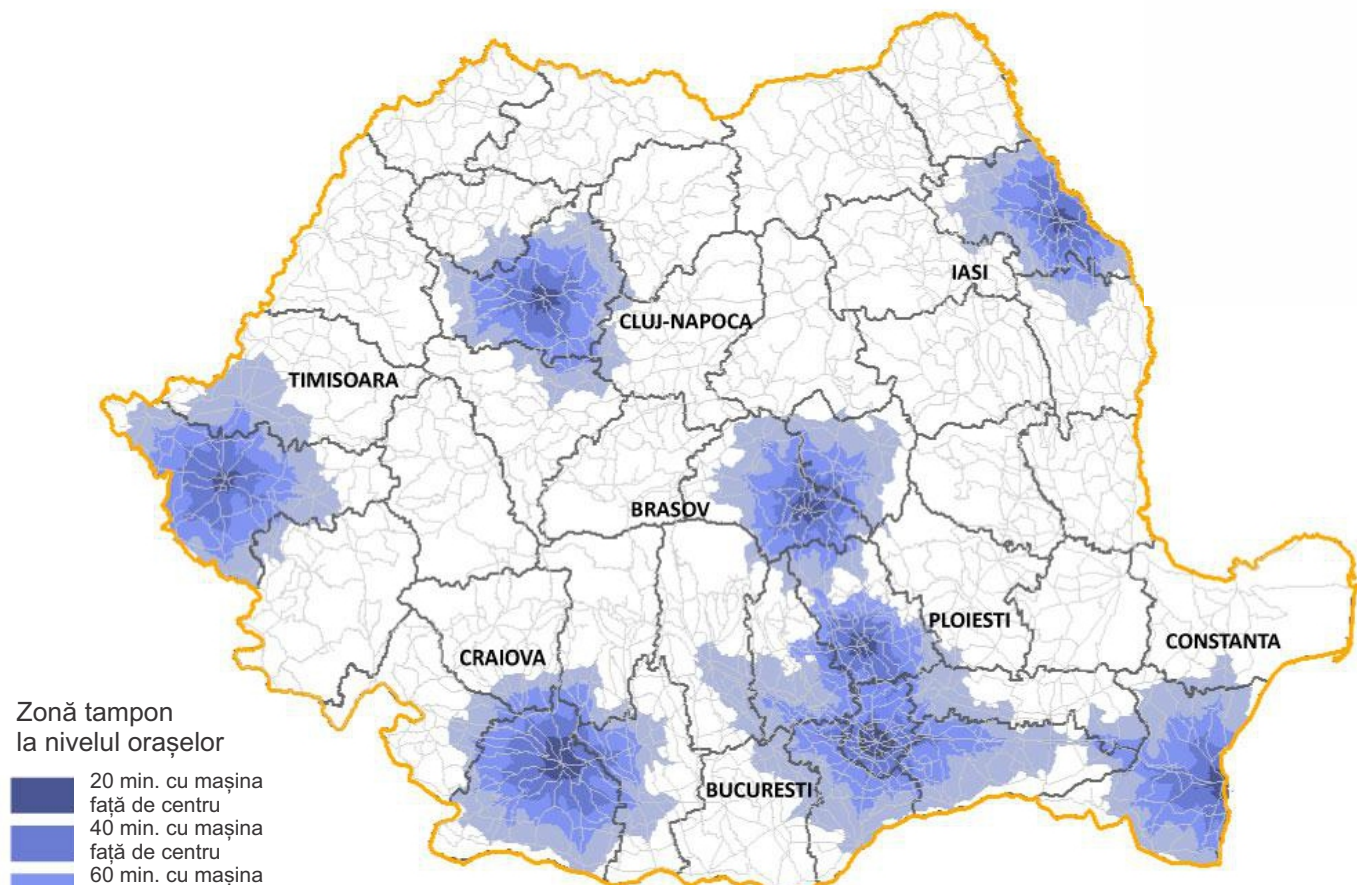


**Context teritorial - zone de influență și coridoare de dezvoltare**

Harta zone economice urbane, care depășesc granițele administrative

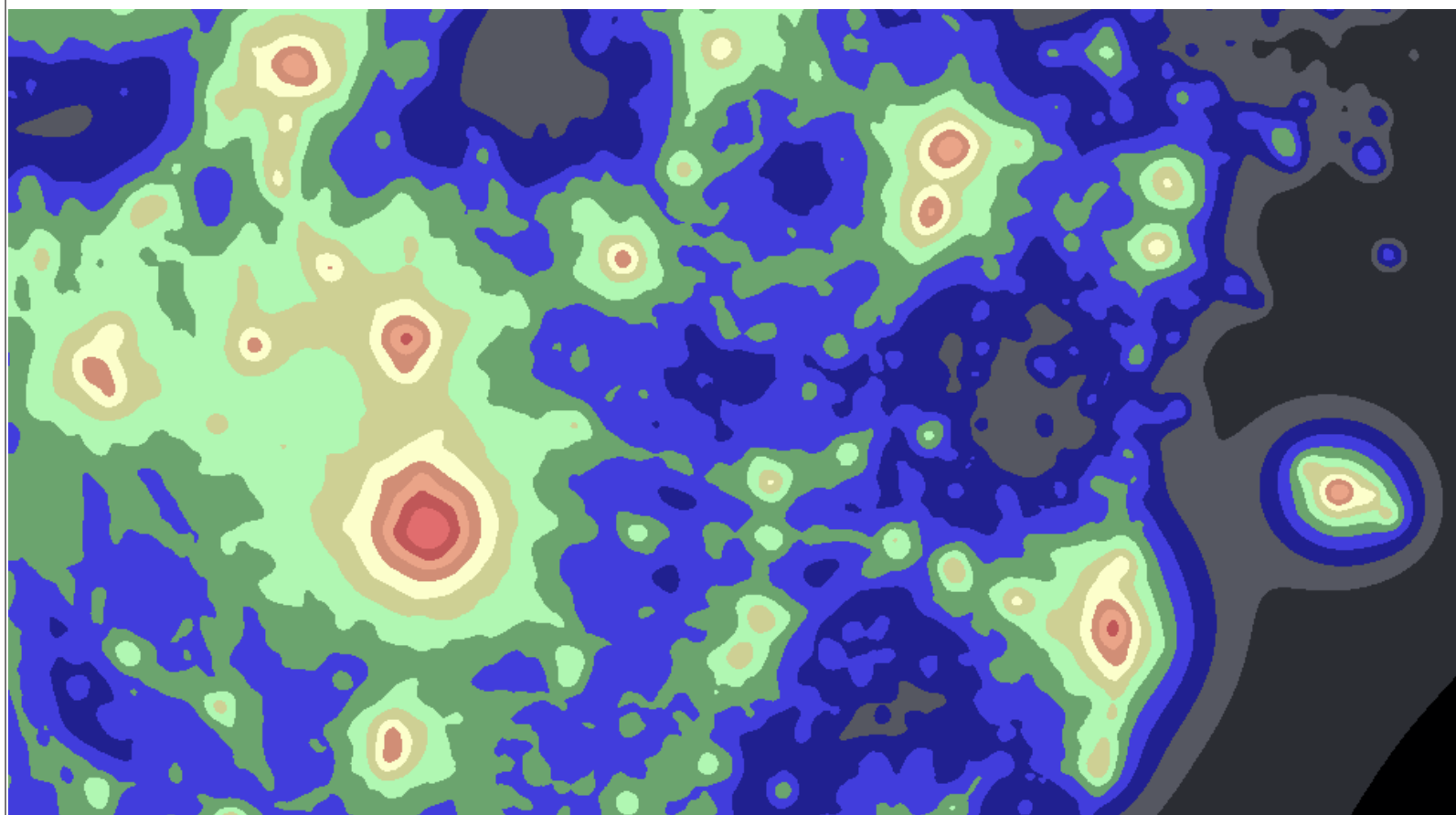


Zonă tampon la nivelul orașelor

- 20 min. cu mașina față de centru
- 40 min. cu mașina față de centru
- 60 min. cu mașina față de centru
- 60 min. cu mașina de la granița orașului

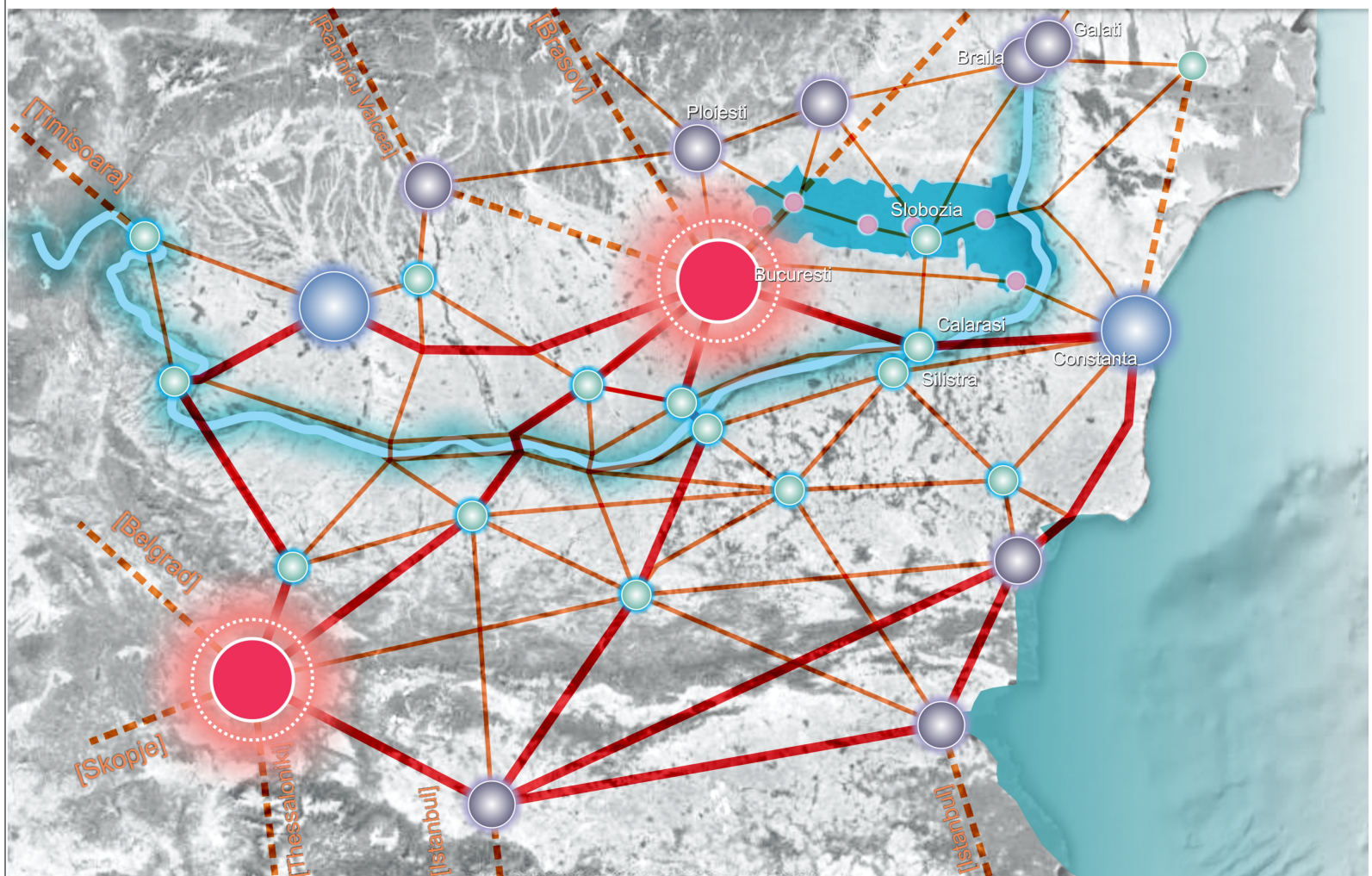
sursa: <http://documents.worldbank.org/curated/en/853171468093269951/pdf/843240v10ROMAN0mpettive0Raport0RO.pdf>

Harta continuitatea țesuturilor urbane și rurale



sursa: <https://darksitefinder.com/maps/world.html#6/45.499/27.147>

Harta rețeaua de localități din zona transfrontalieră (Regiunea Dunării)

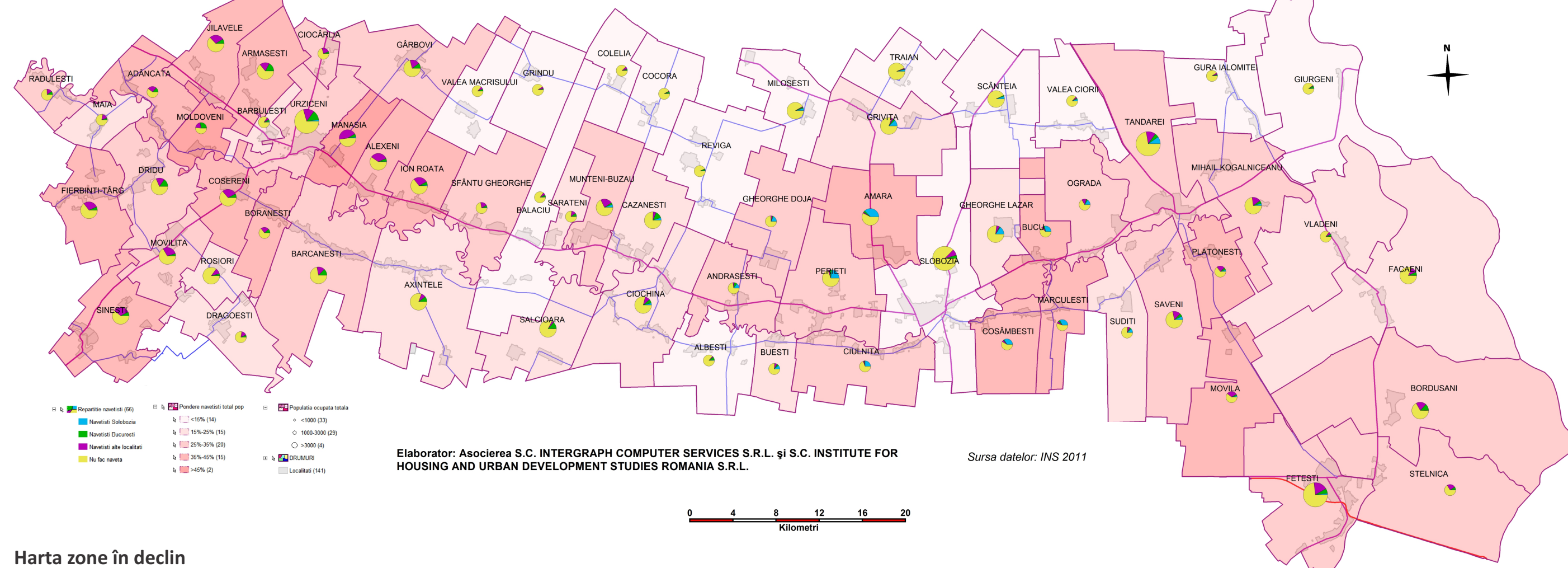


- Poli de importanță internațională - nivel 0 (capitalele București și Sofia)
- Municipii poli de importanță regională - principală
- Municipii poli de importanță regională - secundară
- Municipii poli județeni principali
- Alte municipii / orase cu rol secundar, zonal sau funcțiuni specializate
- Legături principale ce definesc rețeaua de localități
- Legături secundare ce definesc rețeaua de localități
- - - Conexiuni exterioare cu alte centre urbane importante la nivel regional

sursa: Strategia Comună de Dezvoltare Teritorială durabilă a zonei transfrontaliere România – Bulgaria

**Zone cu probleme de natură economică și socială**

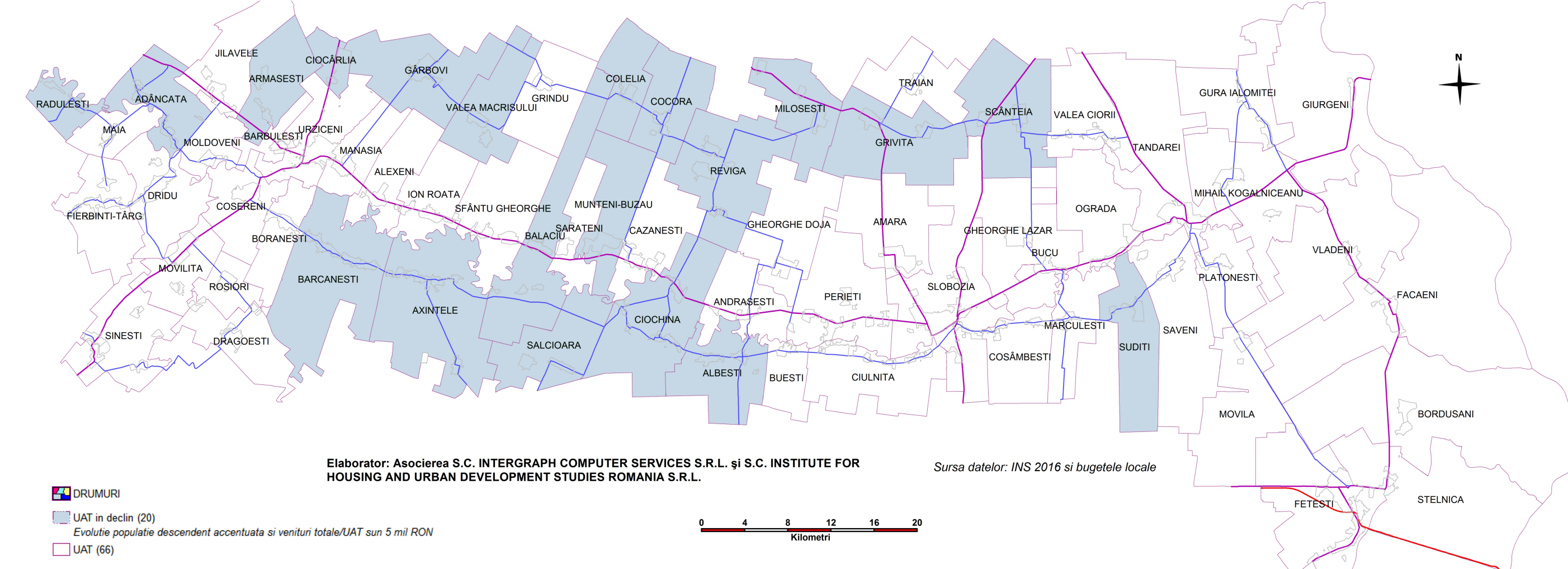
Harta navetism în județul Ialomița



Elaborator: Asocieria S.C. INTERGRAPH COMPUTER SERVICES S.R.L. și S.C. INSTITUTE FOR HOUSING AND URBAN DEVELOPMENT STUDIES ROMANIA S.R.L.

Sursa datelor: INS 2011

Harta zone în declin

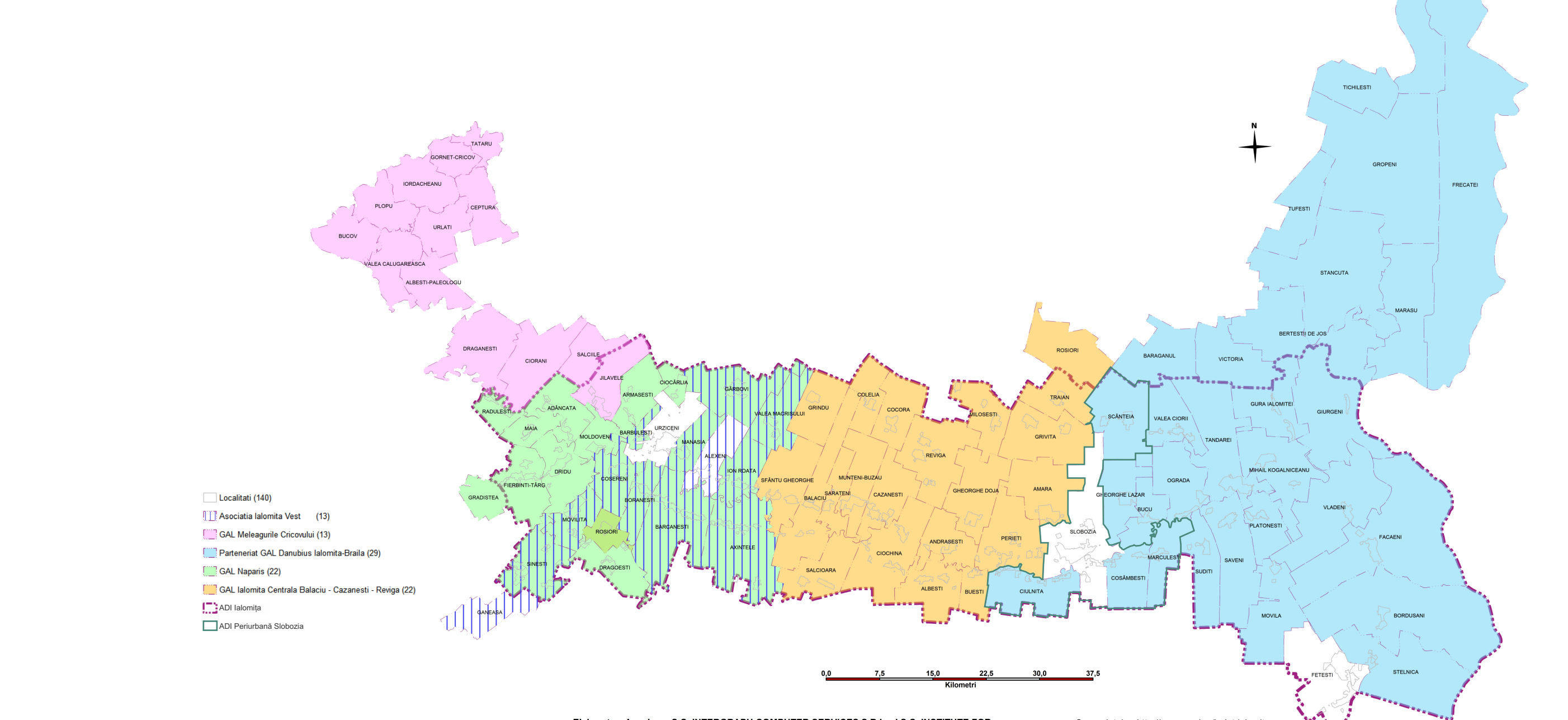


Elaborator: Asocieria S.C. INTERGRAPH COMPUTER SERVICES S.R.L. și S.C. INSTITUTE FOR HOUSING AND URBAN DEVELOPMENT STUDIES ROMANIA S.R.L.

Sursa datelor: INS 2016 și bugetele locale

**Zone de cooperare teritorială instituite**

Harta Asociației de Dezvoltare Intercomunitară (ADI) și Grupuri de Acțiune Locală (GAL)



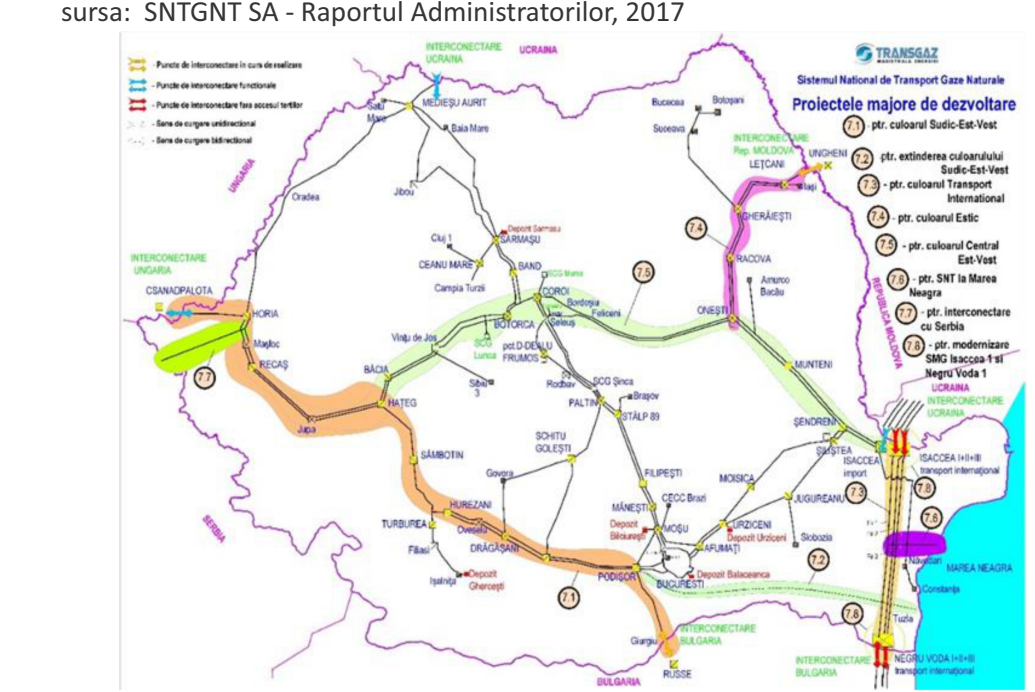
- Localități (140)
- Asociația Ialomița Vest (13)
- GAL Măgăria Ciocărlia (13)
- Partenerat GAL Danubius Ialomița Drăla (29)
- GAL Naparea (22)
- GAL Ialomița Centrală Balaciu - Cazanești - Reviga (22)
- ADI Ialomița
- ADI Peruturab Sibotca

Elaborator: Asocieria S.C. INTERGRAPH COMPUTER SERVICES S.R.L. și S.C. INSTITUTE FOR HOUSING AND URBAN DEVELOPMENT STUDIES ROMANIA S.R.L.

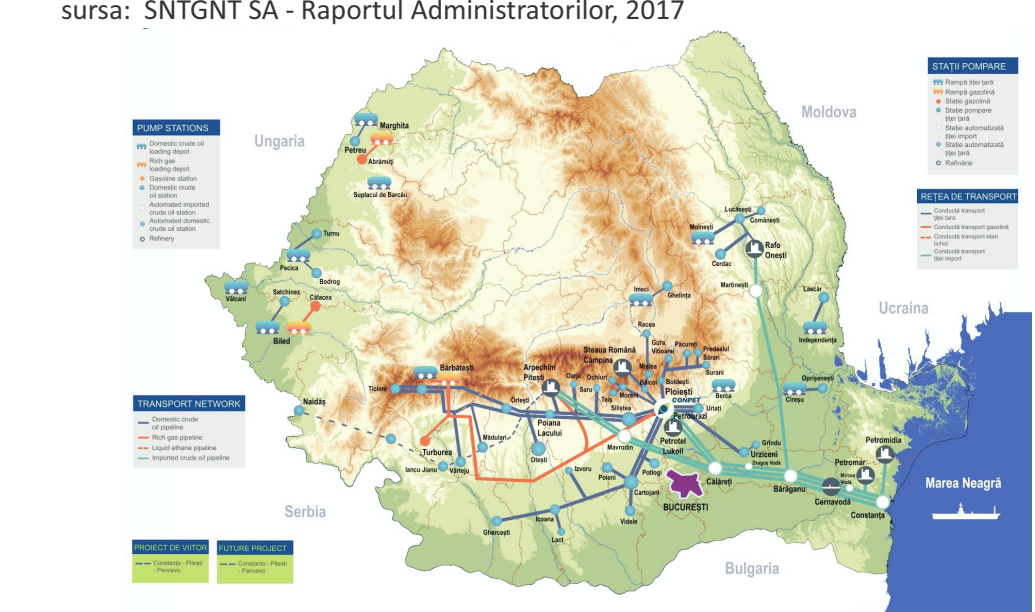
Sursa datelor: <http://www.ajal.ro/judet-ialomita>

**Lucrări majore de infrastructură cu influență asupra teritoriului**

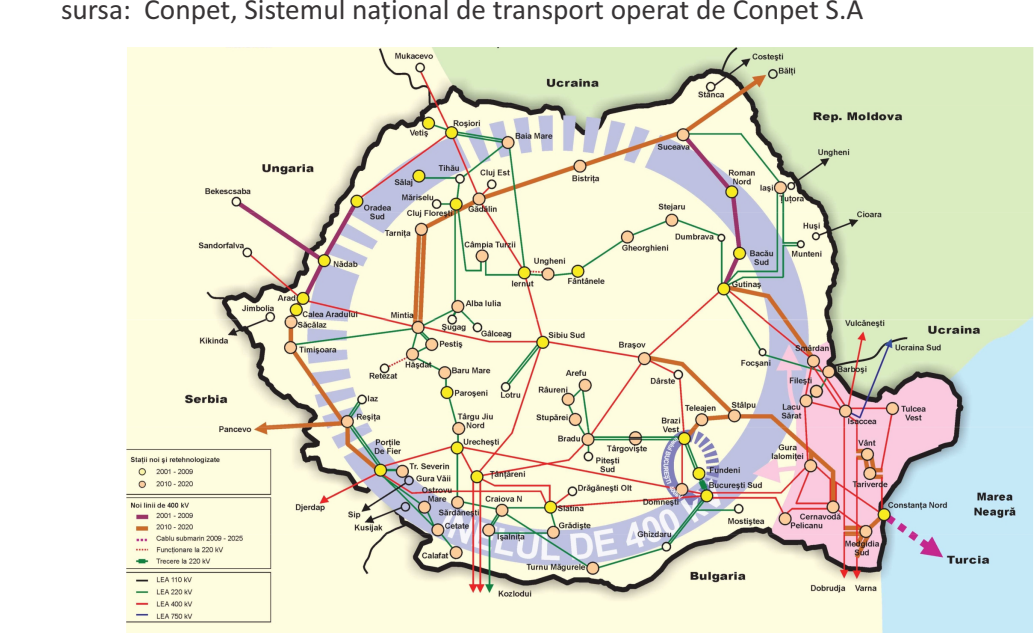
Harta sistemul național de transport gaze naturale



Harta sistemul național de transport operat de CONPET



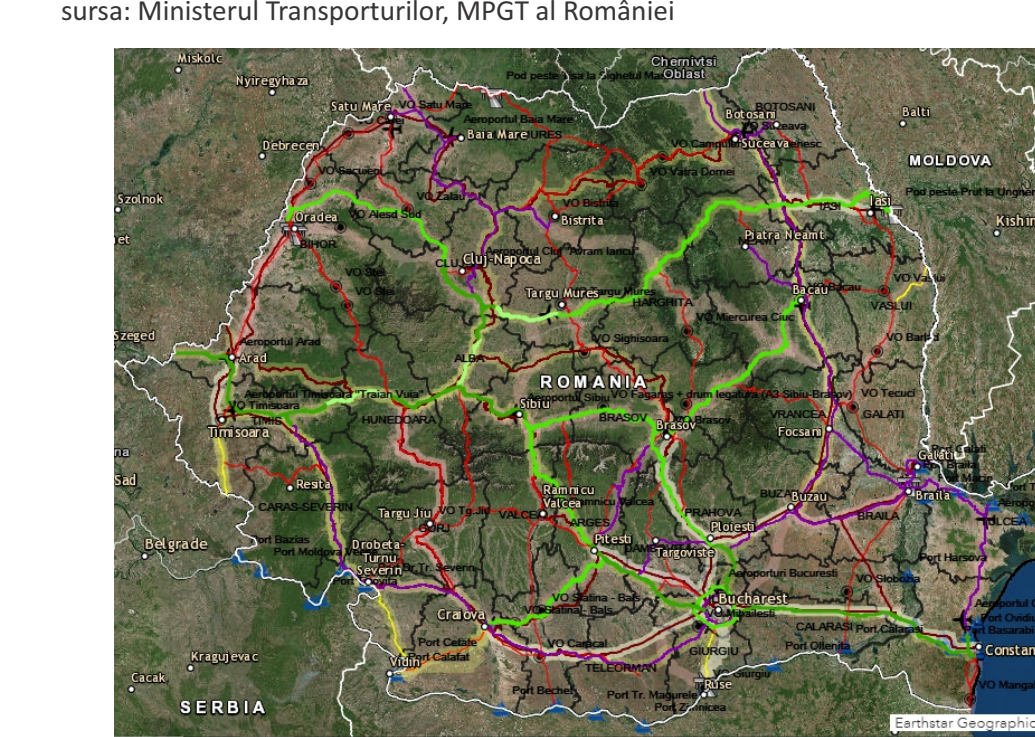
Harta rețeaua electrică de transport - Transelectrica



Harta canalul de irigații Siret - Bărăgan



Harta rețeaua de transport



**P.A.T.J. IALOMIȚA**

PLANUL DE AMENAJARE A TERITORIULUI JUDEȚEAN IALOMIȚA

Contextul teritorial: situația existentă, disfuncționalități, propuneri

HEXAGON | INTERGRAPH | IHS ROMANIA

Beneficiar: Județul Ialomița | Contract nr. 3623 | Data 05.03.2018

Titlul planșei: Contextul teritorial - situația existentă, disfuncționalități, propuneri | Etapa a II-a | Planșa K.01 | Data 02.2019 | Scara 1:200.000